

*Дом с участком в закрытом корпоративном поселке
рядом с курорта Игора*



Адрес объекта

Ленинградская область, Приозерский муниципальный район, пос. Сосново

Окружение

Транспортная доступность до города и ближайших населенных пунктов обеспечивается по Приозерскому шоссе, Новоприозерскому шоссе и железной дороге. Так же до объекта можно добраться на бесплатном автобусе (до курорта Игоря).

1 км до ж/д станции «пл. 69 км»

52 км до Санкт-Петербурга

1 км до озера с пляжем у курорта Игоря

8 км до озера Большое Борково

7 км до поселка Орехово

26 км до поселка станции Лосево

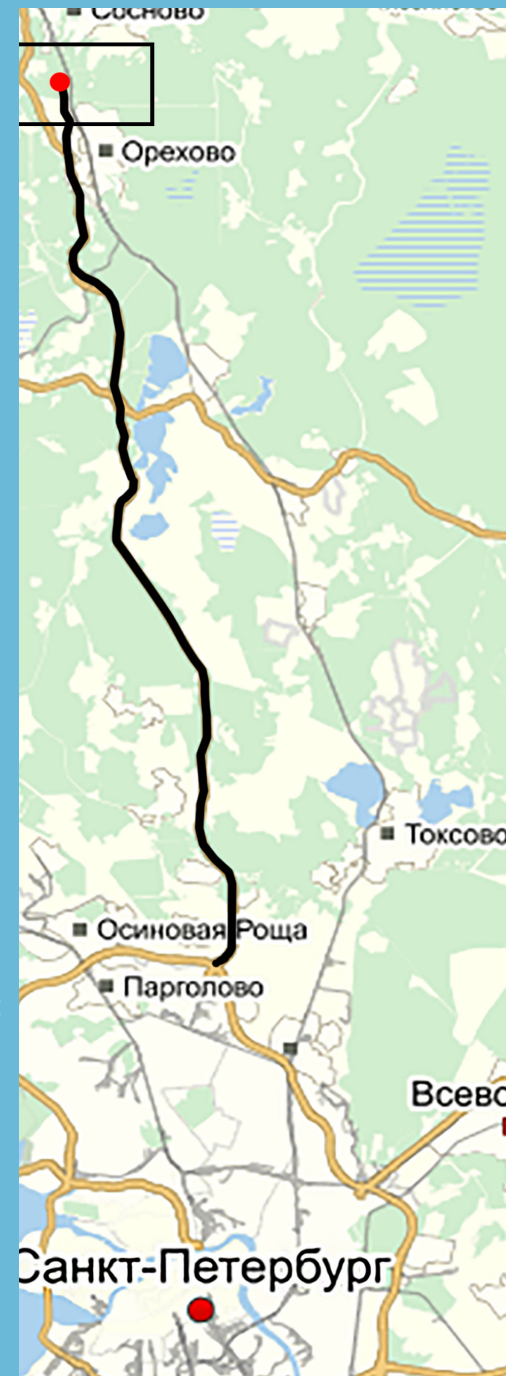
Инфраструктура

Для жителей поселка доступны все удобства ближайших поселков Орехово, Сосново:

- Магазины, рестораны, кафе, бары
- Торговые комплексы
- Банкоматы и отделения банков, почтовые отделения
- Больницы и поликлиники

Окрестности изобилуют местами для развлечений, активного и расслабленного отдыха:

- Гостеприимный курорт Игоря
- Загородный клуб Орех
- Норвежский веревочный парк в Орехово
- Пейнтбольный клубы «Бурная вода», «Pikabum», «Орех»
- Базы рафтинга и каякинга в Лосево
- Оружейный и конный клуб «Стихия»
- Гольф клуб «Бурная Гольф Парк»

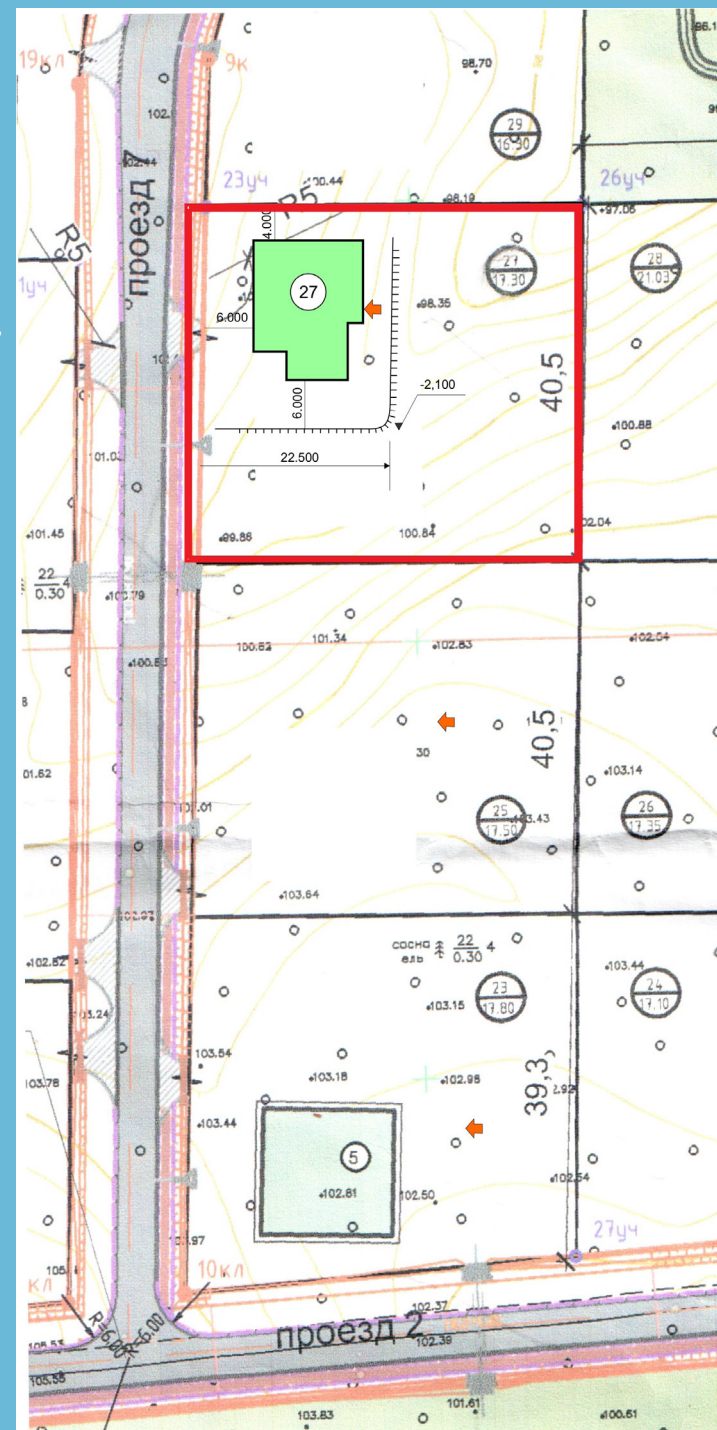


Представленному участку присвоен № 27. Он выделен красным на плане справа.

Дом находится в закрытом корпоративном поселке. Территория поселка огорожена и круглосуточно охраняется, проход на территорию осуществляется по пропускам и заявкам.

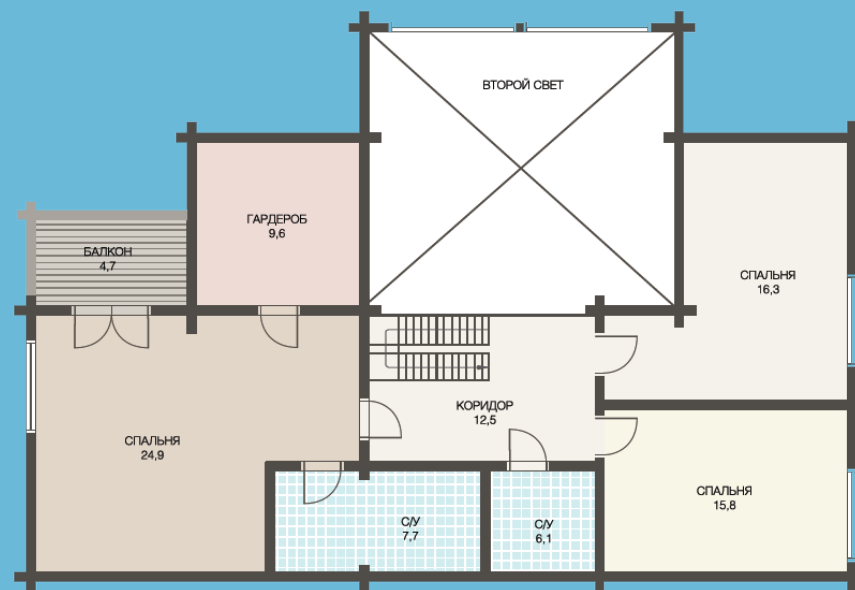
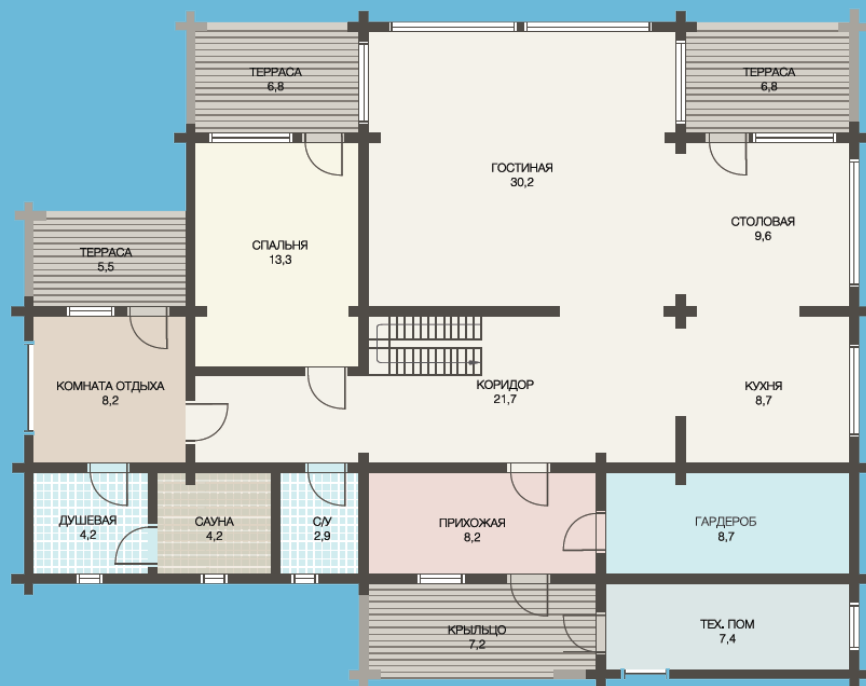
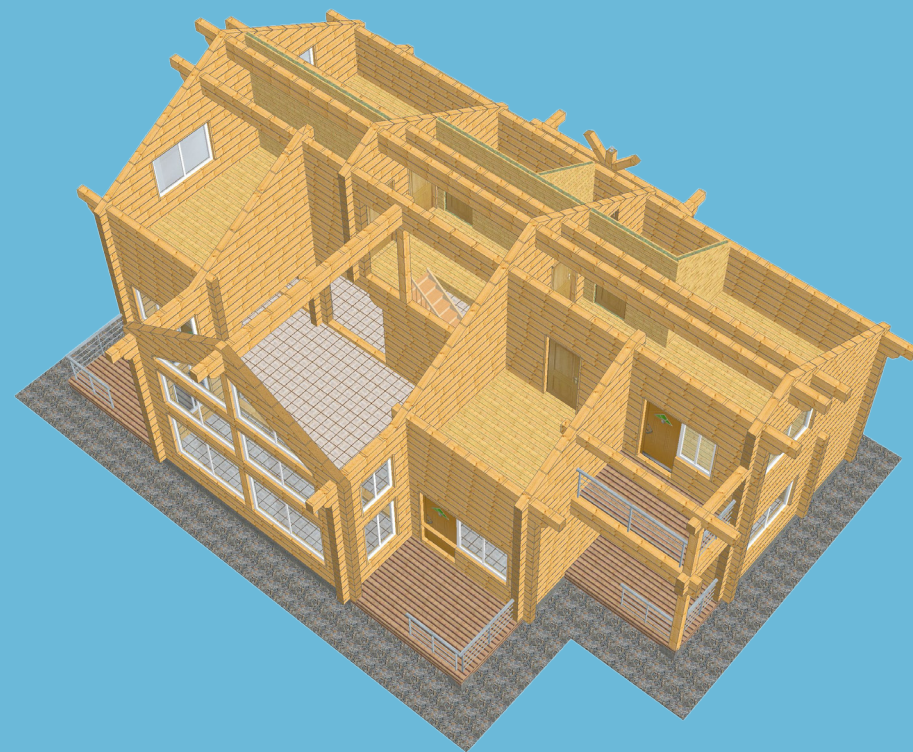
Участок так же имеет забор и откатные ворота с пультом управления и датчиком движения.

Общая площадь участка составляет 1734 кв. м.



Параметры объекта:

- 2-х этажный жилой дом из клееного бруса типа «Serenata»;
- общая площадь: 254 м²;
- электричество: централизованное (20 кВт);
- канализация: централизованная;
- отопление: централизованное, газовое;
- дополнительно установлена емкость для дизельного топлива и дизельная головка на котел;
- водоснабжение: централизованное.



Документы на объект:

Участок куплен по договору купли-продажи, имеется свидетельство о государственной регистрации права.

Категория земель: земли населенных пунктов

Разрешенное использование: для индивидуального жилищного строительства

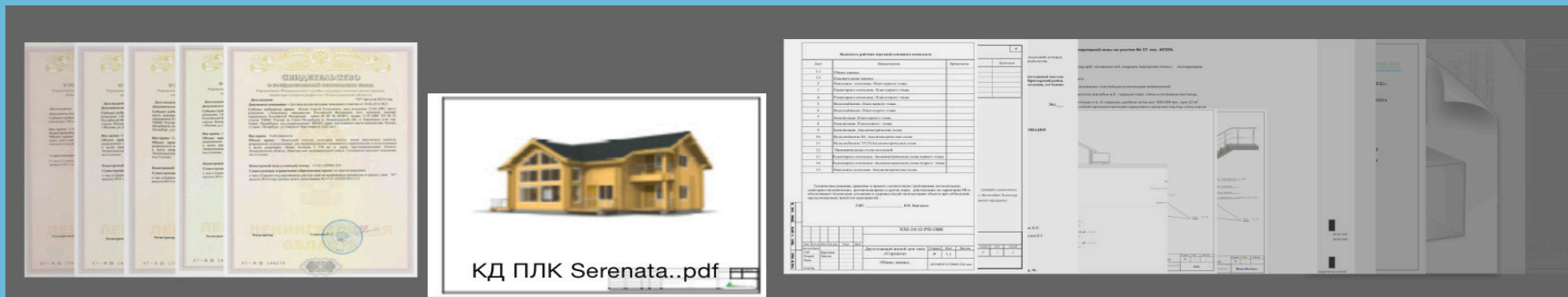
Вид права: собственность (без обременения)

На дом так же имеется свидетельство о государственной регистрации права.

Вид права: собственность (без обременения)

Так же в наличии имеется такая документация, как:

- проектная документация по строительству дома
- проект теплоснабжения жилого дома (напольное отопление, радиаторное отопление, водоснабжение, канализация, котельная)
- проект охранно-пожарной сигнализации
- рабочая документация системы электроснабжения
- отчет по геофизическому исследованию скважины
- проект системы контроля и управления доступом
- схема подключения резервного топливного бака







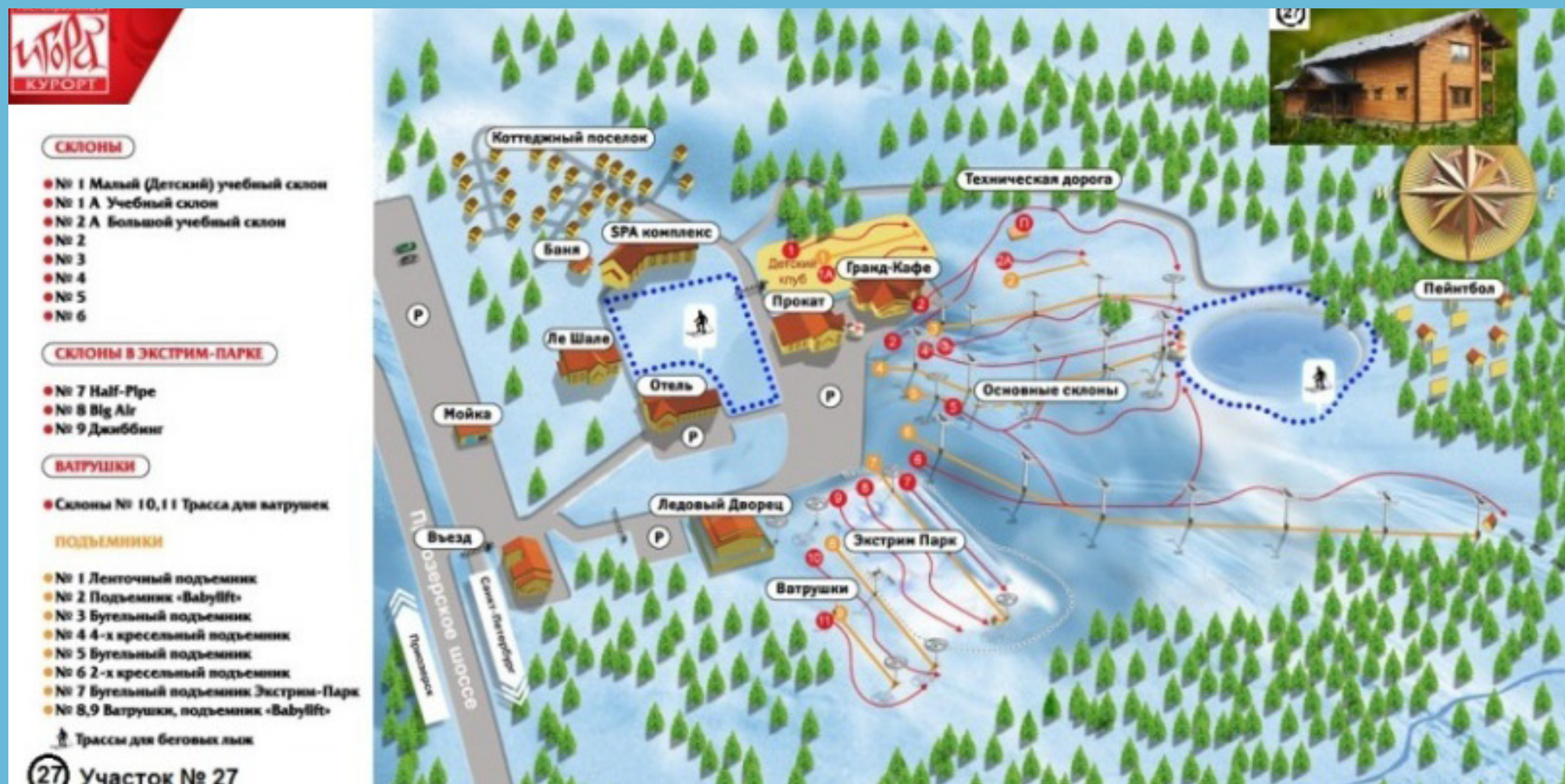




Уникальность данного участка заключается еще и в его расположении: он находится в пяти минутах ходьбы от курорта «Игора».

Гостеприимный курорт «Игора» – динамично развивающийся курорт, открытый для посещения в любое время года.

Приехав на ГК «Игора» зимой, вы попадете в атмосферу маленькой Швейцарии или Австрии. На курорте есть все, чтобы вы и ваши гости приобщились к волшебному миру зимних развлечений и отдыха, таких как горные лыжи, сноуборд, ватрушки, снегоходы, квадроциклы, коньки, СПА и многое другое. Ознакомится с планом курорта в зимний период вы можете на представленном ниже плане.



Отметим, что с уходом зимы жизнь на курорте не прекращается – просто из замечательного горнолыжного он становится отличным летним курортом. пляж озера, бассейны с подогревом, вейкбординг, пейнтбол, площадки для игровых видов спорта, и многое другое – аттракцион не менее привлекательный в летнее время года, чем лыжи и сноуборд в зимний сезон.

В любое время года гостям доступен Ледовый Дворец курорта «Игора» – искусственный крытый каток позволяет проводить тренировки по хоккею, занятия по фигурному катанию, а также проводить массовые катания.

